

DS3

APILADOR ELÉCTRICO

 1500 kg  24 V Li-Ion



El DS3 está diseñado para tareas de apilamiento, carga y transporte de baja a mediana intensidad en almacenes, tiendas minoristas y pequeños centros de distribución. Su tamaño compacto y su reducido radio de giro lo convierten en ideal para operaciones en pasillos estrechos, suelos de tienda y áreas de producción. Ya sea apilando palets en estantes o moviendo mercancías en salas de almacenamiento, el DS3 asegura un rendimiento fiable, silencioso y eficiente energéticamente en múltiples industria...

ESPECIFICACIÓN	REF	UNIDAD	VALOR
Tipo de batería			Li-Ion
Capacidad nominal de la batería		Ah	80
Tensión de la batería		V	24
Capacidad de carga	Q	kg	1500
Distancia al centro de carga	c	mm	600
Peso de servicio		kg	540
Altura con el mástil retraído	h_1	mm	2067
Altura con el mástil extendido	h_4	mm	3532
Longitud total		mm	1727
Ancho total	b_1/b_2	mm	834
Longitud hasta la cara de las horquillas	I_2	mm	577
Dimensiones de las horquillas	s/e/l	mm	75/170/1150
Radio de giro		Wa	1470
Tipo de operador			Pedestrian
Distancia de carga, centro del eje motriz a la horquilla		mm	802
Distancia entre ejes		mm	1210

Características

Diseño compacto y maniobrable

La corta longitud del chasis del DS3 y su radio de giro de 1470 mm permiten una operación fácil en pasillos estrechos y espacios reducidos en el almacén. Esto lo convierte en una opción ideal para instalaciones donde cada centímetro cuenta, sin comprometer el rendimiento de elevación.

Mástil reforzado para una durabilidad superior

Un diseño mejorado de mástil de doble cadena mejora la rigidez y asegura una fiabilidad a largo plazo bajo uso continuo. La protección de malla de hierro proporciona protección al operador mientras se mantiene una visibilidad clara durante el apilamiento y la recuperación.

Fuente de alimentación sin mantenimiento y cargador integrado

El DS3 está equipado con una batería AGM de 24 V/80 Ah y un cargador interno de 24 V/10 A, permitiendo una carga a bordo conveniente sin necesidad de equipo especial. Para aplicaciones más exigentes, se encuentra disponible una opción de batería de Li-ion para un tiempo de ejecución extendido.

Operación segura y ergonómica

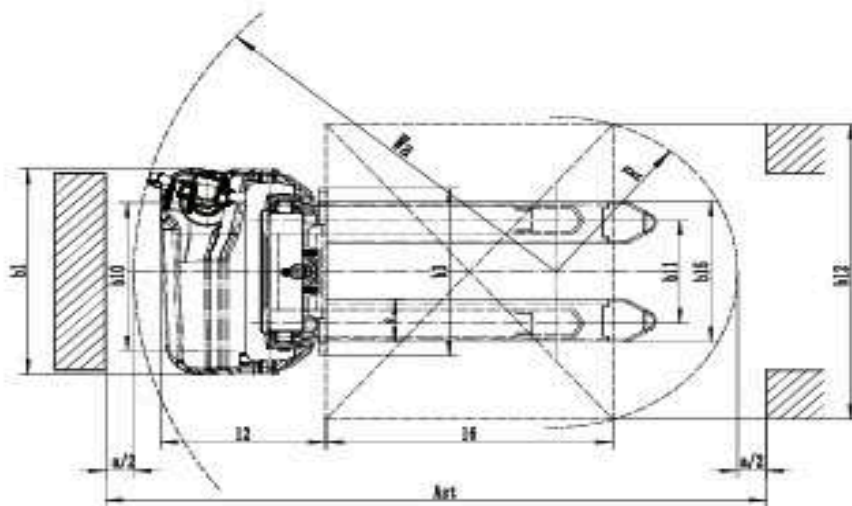
El gran cabezal de timón de EP con controles de acceso táctil y un modo de velocidad lenta asegura un control preciso durante maniobras lentas. El DS3 también presenta una reducción automática de velocidad cuando el mástil está elevado, mejorando la seguridad y la estabilidad durante las elevaciones altas.

VDI Chart

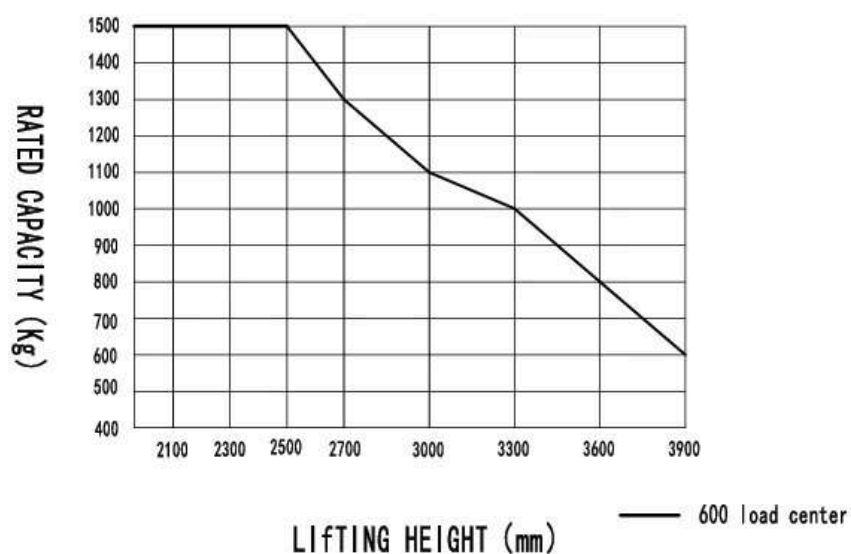
	ESPECIFICACIÓN	REF	UNIDAD	VALOR
1.4	Tipo de operador			Pedestrian
1.5	Capacidad de carga	Q	kg	1500
1.6	Distancia al centro de carga	c	mm	600
1.8	Distancia de carga, centro del eje motriz a la horquilla		mm	802
1.9	Distancia entre ejes		mm	1210
2.1	Peso de servicio		kg	540
2.2	Carga por eje, cargado delante/detrás		kg	645/1395

	ESPECIFICACIÓN	REF	UNIDAD	VALOR
2.3	Carga por eje, sin carga delante/detrás		kg	395/145
3.1	Tipo de neumático			Polyurethane
3.2	Medida del neumático delantero			Ø190×55
3.3	Medida del neumático trasero			Ø74×88
3.5	Ruedas adicionales (ruedas pivotantes)			Ø128×50
3.5	Ruedas, número delante/detrás (x = ruedas motrices)			1x 1/2
3.6	Ancho de vía delantero	b ₁₀	mm	597
3.7	Ancho de vía trasero	b ₁₁	mm	420
4.19	Longitud total		mm	1727
4.2	Altura con el mástil retraído	h ₁	mm	2067
4.20	Longitud hasta la cara de las horquillas	I ₂	mm	577
4.21	Ancho total	b ₁ /b ₂	mm	834
4.22	Dimensiones de las horquillas	s/e/l	mm	75/170/1150
4.24	Ancho del portahorquillas		mm	680
4.25	Separación entre horquillas			570
4.32	Altura libre al suelo en el centro de la batalla		mm	30
4.34.1	Ancho de pasillo para palets 1000×1200 en sentido transversal		Ast	2302
4.34.2	Ancho de pasillo para palets 800×1200 en sentido longitudinal		Ast	2235
4.35	Radio de giro		Wa	1470
4.5	Altura con el mástil extendido	h ₄	mm	3532
4.9	Altura del timón en posición de conducción mín./máx.			760/1140
5.1	Velocidad de traslación, cargado/sin carga		km/h	4.0/4.5
5.10	Freno de servicio			Electromagnetic
5.2	Velocidad de elevación, cargado/sin carga		m/s	0.085/0.13
5.3	Velocidad de descenso, cargado/sin carga		m/s	0.105/0.085
5.8	Pendiente máxima superable, cargado/sin carga		%	3/10
6.1	Potencia nominal del motor de tracción (S2 60 min)		kW	0.75
6.2	Potencia nominal del motor de elevación (S3 15%)		kW	2.2
6.4	Capacidad nominal de la batería		Ah	80
6.4	Tensión de la batería		V	24
6.4.1	Tipo de batería			Li-Ion
6.5	Peso de la batería		kg	38

ESPECIFICACIÓN		REF	UNIDAD	VALOR
8 . 1	Tipo de control de tracción			DC
10 . 5	Diseño de la dirección			Mechanical
10 . 7	Nivel de presión sonora en el oído del conductor		dB(A)	74



RATED CAPACITIES GRAPH



Opciones de Mástil

MAST TYPE	LIFT HEIGHT (H3, MM)	MAST LOWERED HEIGHT (H1, MM)	MAST EXTENDED HEIGHT, NO BACKREST (H4, MM)
2-Standard Mast	2518	1817	3032
2-Standard Mast	2718	1917	3232
2-Standard Mast	3018	2067	3532
2-Standard Mast	3318	2217	3832
2-Standard Mast	3618	2367	4132
2-Standard Mast	3918	2517	4432

Opciones

ARTÍCULO	OPCIONES (artículos opcionales marcados en amarillo)
Dimensión de la horquilla	570*1150 685*1150 570*1000 685*1000 570*1220 685*1220
Altura mínima de las horquillas (bajadas)	90

ARTÍCULO	OPCIONES (artículos opcionales marcados en amarillo)
Opción de ancho del portahorquillas	680 795
Tipo de rueda de carga	single
Tipo de cabezal del timón	EP large tiler head
Material de la rueda de carga	Polyurethane
Material de la rueda motriz	Polyurethane
Capacidad de la batería	80Ah (Lead acid) 40Ah (Li-ion)
Cargador	24V-10A internal (Lead acid) 24V-15A internal (Li-ion)
Indicador de batería (BDI)	Without hourmeter
Funcionamiento del manipulador vertical	Yes and not customized
Ruedas pivotantes	Yes and not customized
Reducción de velocidad con mástil elevado - norma australiana	Yes and not customized