

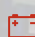


# ES16-RS

## APILADOR ELÉCTRICO 1.6T

 1600 kg
  5500 mm
  24 V Lead Acid/Li-ion



El ES16-RS es adecuado para almacenes, centros de distribución y instalaciones de fabricación donde la estabilidad y la eficiencia son esenciales. Su chasis de alta resistencia y las opciones de mástil le permiten manejar ciclos de apilamiento intensivos, mientras que la dirección electrónica y los sistemas de monitorización dual apoyan un funcionamiento seguro. Las características opcionales como las baterías de Litio, el monitoreo remoto y los soportes laterales hacen que el ES16-RS sea adaptable a diversas necesidades operativas.

ESPECIFICACIÓN	REF	UNIDAD	VALOR
Tipo de batería			Lead Acid/Li-ion
Capacidad nominal de la batería		Ah	210
Tensión de la batería		V	24
Capacidad de carga	Q	kg	1600
Distancia al centro de carga	c	mm	600
Peso de servicio		kg	1240
Altura con el mástil retraído	$h_1$	mm	2020
Altura de elevación	$h_3$	mm	2912
Altura con el mástil extendido	$h_4$	mm	3465
Longitud total		mm	2035
Ancho total	$b_1/b_2$	mm	850
Longitud hasta la cara de las horquillas	l2	mm	885
Dimensiones de las horquillas	s/e/l	mm	60×190×1150
Radio de giro		Wa	1730/2090
Tipo de operador			Pedestrian
Distancia de carga, centro del eje motriz a la horquilla		mm	671

# Características

---

## Diseño fuerte y fiable

Un chasis y canales de mástil de alta resistencia garantizan estabilidad y durabilidad, haciendo que el ES16-RS sea apto para operaciones de apilamiento exigentes de hasta 5.5 metros.



## Confort enfocado en el operador

La plataforma plegable con vibraciones reducidas y brazos de protección mejora la comodidad del operador durante turnos largos, mientras que la dirección electrónica reduce la fatiga en espacios reducidos.

## Funciones de seguridad avanzadas

Características como el modo automático de baja velocidad por encima de 720 mm, el freno anti-retroceso y la monitorización hidráulica dual proporcionan una seguridad mejorada durante el funcionamiento diario.



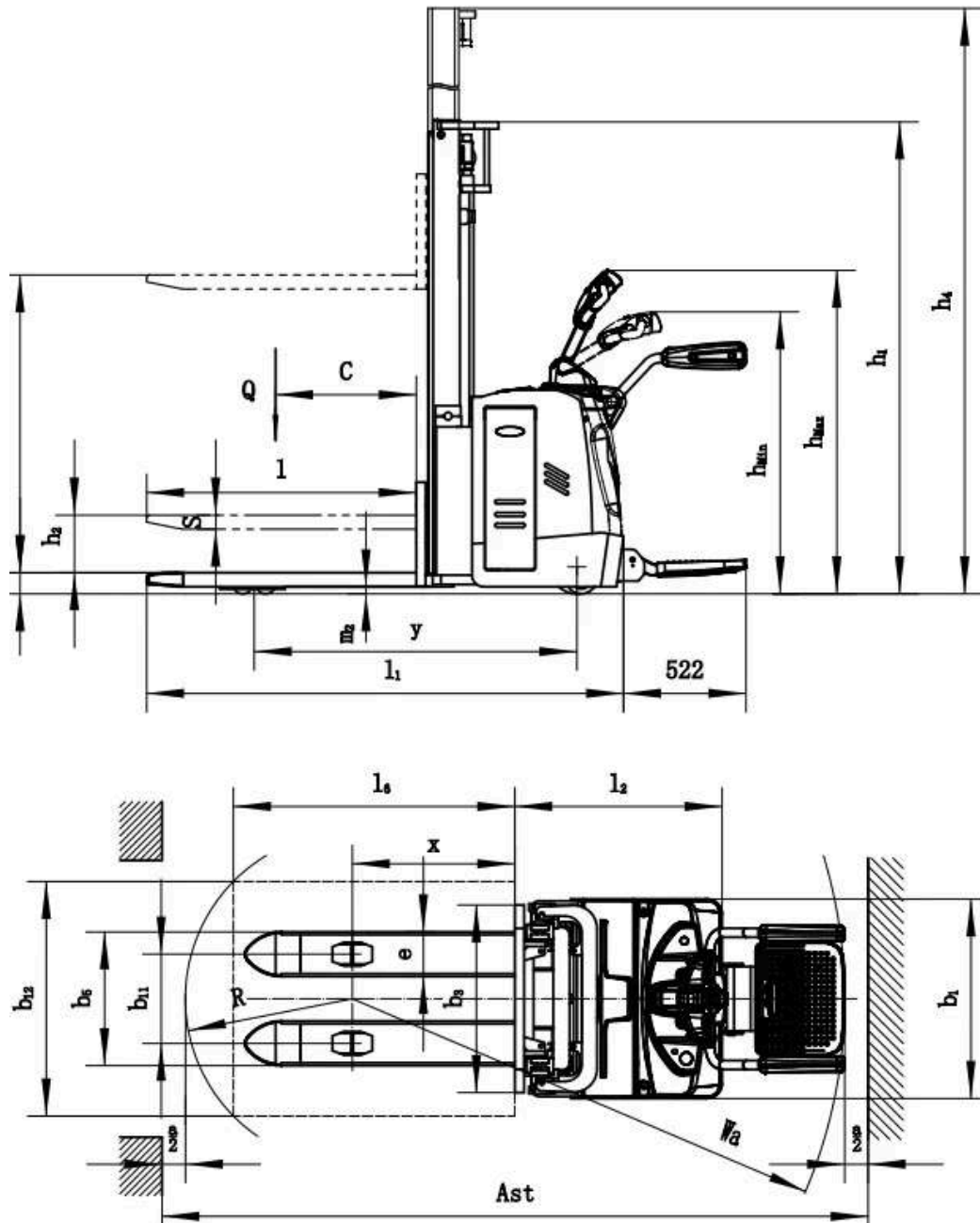
## Opciones de energía y flexibilidad

Equipado con una batería estándar de 24V/210Ah, el ES16-RS también admite opciones de Litio (150Ah o 205Ah). Los complementos opcionales incluyen monitoreo remoto, elevación proporcional, protección superior y sistemas de soporte lateral.

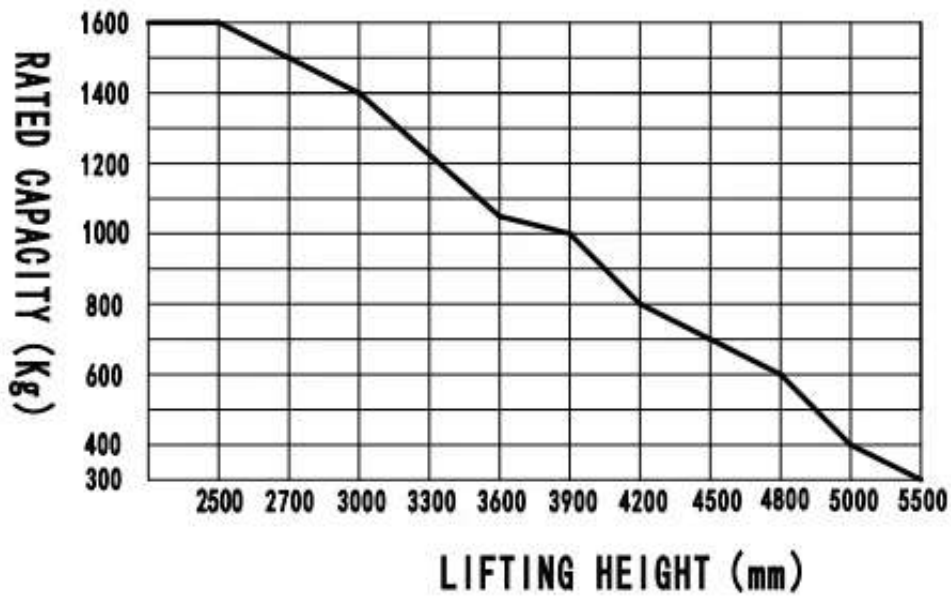
# VDI Chart

	ESPECIFICACIÓN	REF	UNIDAD	VALOR
1.4	Tipo de operador			Pedestrian
1.5	Capacidad de carga	Q	kg	1600
1.6	Distancia al centro de carga	c	mm	600
1.8	Distancia de carga, centro del eje motriz a la horquilla		mm	671
1.9	Distancia entre ejes		mm	1375
2.1	Peso de servicio		kg	1240
2.2	Carga por eje, cargado delante/detrás		kg	960/1880
2.3	Carga por eje, sin carga delante/detrás		kg	860/380
3.1	Tipo de neumático			Polyurethane
3.2	Medida del neumático delantero			Φ230×75
3.3	Medida del neumático trasero			Φ85×70
3.5	Ruedas adicionales (ruedas pivotantes)			Φ130×55
3.5	Ruedas, número delante/detrás (x = ruedas motrices)			1x+1/4
3.6	Ancho de vía delantero	b <sub>10</sub>	mm	574
3.7	Ancho de vía trasero	b <sub>11</sub>	mm	380/495
4.10	Altura de los brazos portantes		mm	\
4.12	Altura del enganche de remolque		mm	N/A
4.15	Altura bajada			88
4.19	Longitud total		mm	2035
4.2	Altura con el mástil retraído	h <sub>1</sub>	mm	2020
4.20	Longitud hasta la cara de las horquillas	l <sub>2</sub>	mm	885
4.21	Ancho total	b <sub>1</sub> /b <sub>2</sub>	mm	850
4.22	Dimensiones de las horquillas	s/e/l	mm	60×190×1150
4.23	Clase/tipo del portahorquillas A, B			ES16-RS
4.24	Ancho del portahorquillas		mm	800
4.25	Separación entre horquillas			570/685
4.26	Distancia entre brazos portantes/superficies de carga			\
4.3	Elevación libre		mm	100
4.31	Altura libre al suelo, cargado, bajo el mástil		mm	\
4.32	Altura libre al suelo en el centro de la batalla		mm	28

ESPECIFICACIÓN		REF	UNIDAD	VALOR
4.34.1	Ancho de pasillo para palets 1000×1200 en sentido transversal		Ast	2605/2965
4.34.2	Ancho de pasillo para palets 800×1200 en sentido longitudinal		Ast	2575/2935
4.35	Radio de giro		Wa	1730/2090
4.4	Altura de elevación	h <sub>3</sub>	mm	2912
4.4.1	Max lift height		mm	5500
4.5	Altura con el mástil extendido	h <sub>4</sub>	mm	3465
4.9	Altura del timón en posición de conducción mín./máx.			1150/1480
5.1	Velocidad de traslación, cargado/sin carga		km/h	5.5/6.0
5.10	Freno de servicio			Electromagnetic
5.2	Velocidad de elevación, cargado/sin carga		m/s	0.13/0.16
5.3	Velocidad de descenso, cargado/sin carga		m/s	0.30/0.22
5.8	Pendiente máxima superable, cargado/sin carga		%	8/16
6.1	Potencia nominal del motor de tracción (S2 60 min)		kW	1.6
6.2	Potencia nominal del motor de elevación (S3 15%)		kW	3.0
6.4	Capacidad nominal de la batería		Ah	210
6.4	Tensión de la batería		V	24
6.4.1	Tipo de batería			Lead Acid/Li-ion
6.5	Peso de la batería		kg	200
6.5	Corriente de salida del cargador		A	Charger output current
6.6	Consumo de energía según DIN EN 16796		kWh/h	0.942 <sup>1)</sup>
6.7	Rendimiento de manipulación según VDI 2198			Turnover output according to VDI 2198
6.8	Eficiencia de manipulación según VDI 2198			Turnover efficiency according to VDI 2198
8.1	Tipo de control de tracción			AC
10.5	Diseño de la dirección			Electronic
10.7	Nivel de presión sonora en el oído del conductor		dB(A)	74



# RATED CAPACITIES GRAPH



## Opciones de Mástil

MAST TYPE	LIFT HEIGHT (H3, MM)	MAST LOWERED HEIGHT (H1, MM)	MAST EXTENDED HEIGHT, NO BACKREST (H4, MM)	FREE LIFT HEIGHT, NO BACKREST (H2, MM)
2-Standard Mast	2700	1870	3165	100
2-Standard Mast	3000	2020	3465	100
2-Standard Mast	3300	2170	3765	100
2-Standard Mast	3600	2320	4065	100
2-Standard Mast	3900	2470	4365	100
2-Standard Mast	4170	2600	4625	100
2-Free Mast	2700	1819	3135	1320
2-Free Mast	3000	1969	3435	1470
2-Free Mast	3300	2119	3735	1620
2-Free Mast	4000	1822	4460	1390
3-Free Mast	4500	2022	4960	1590
3-Free Mast	4800	2122	5260	1690

MAST TYPE	LIFT HEIGHT (H3, MM)	MAST LOWERED HEIGHT (H1, MM)	MAST EXTENDED HEIGHT, NO BACKREST (H4, MM)	FREE LIFT HEIGHT, NO BACKREST (H2, MM)
3-Free Mast	5000	2187	5460	1740
3-Free Mast	5300	2287	5760	1840
3-Free Mast	5500	2352	5910	1910

## Opciones

ARTÍCULO	OPCIONES (artículos opcionales marcados en amarillo)
Dimensión de la horquilla	570*1150   570*1220   685*1150   685*1220
Altura mínima de las horquillas (bajadas)	88
Tipo de rueda de carga	Double
Material de la rueda de carga	PU
Material de la rueda motriz	PU
Capacidad de la batería	210Ah   280Ah   345Ah   150Ah Li-ion   205Ah Li-ion
Cargador	24V-30A External (Lead acid)   24V-50A External (Lead acid)   24V-50A External (Li-ion)   24V-100A External (Li-ion)
Indicador de batería (BDI)	With time (Bluetooth)
Espejo retrovisor	No   Yes and not customized
Función de extracción lateral de la batería	Yes and not customized
Sistema de elevación proporcional	No   Yes and not customized
Soportes laterales	Yes and not customized